

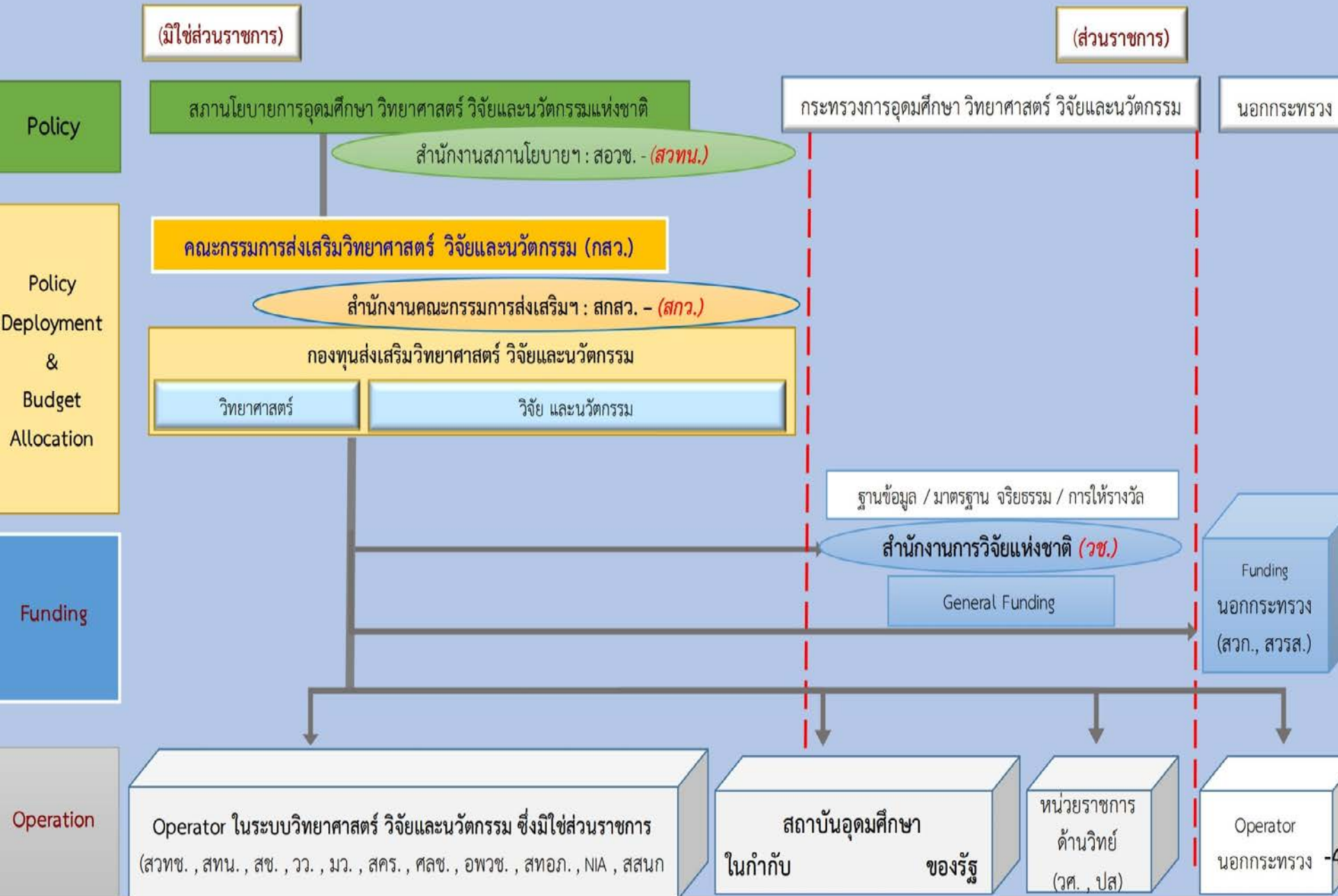
**บทบาทและแนวทางการดำเนินงานของ สกสว. :  
แผนและแนวทางการขับเคลื่อนแผน**

**เสนอต่อที่ประชุมหารือแนวทางการทำงานร่วมกัน ระหว่าง  
สกสว. และ ทปอ. แผน ครั้งที่ 1/2562**

**4 มิถุนายน 2562**

**ห้องประชุม 1 ชั้น 15 สกสว.**

# โครงสร้างสถานโยบายการอุดมศึกษา วิทยาศาสตร์ วิจัยและนวัตกรรมและกระทรวงการอุดมศึกษา วิทยาศาสตร์ วิจัยและนวัตกรรม



# คณะกรรมการส่งเสริมวิทยาศาสตร์ วิจัยและนวัตกรรม(กสว.)

- **หน้าที่และอำนาจ**
  - 17 อนุมาตรา (พรบ.สถานโยบาย...ม. 41 )
- **มาตรา 72 วาระเริ่มแรก ให้กรรมการนโยบายกองทุนสนับสนุนการวิจัย**
  - **ปฏิบัติหน้าที่ กสว.**

(๖) บริหารกองทุนส่งเสริมวิทยาศาสตร์ วิจัยและนวัตกรรมตามมาตรา ๕๔

ให้เป็นไปตามระเบียบที่สถานโยบายกำหนด

(๗) พิจารณาคำของบประมาณและจัดสรรงบประมาณจากกองทุนให้แก่หน่วยงาน

ในระบบวิจัยและนวัตกรรม ให้สอดคล้องกับแผนด้านวิทยาศาสตร์ วิจัยและนวัตกรรมของประเทศ

และหลักเกณฑ์ตาม (๔)

# สำนักงานคณะกรรมการส่งเสริมวิทยาศาสตร์ วิจัย และนวัตกรรม(สกว.)

- วัตถุประสงค์
  - รับผิดชอบงานวิชาการและงานธุรการของ กสว.
  - เพื่อส่งเสริม สนับสนุน และขับเคลื่อนระบบวิจัยและนวัตกรรมของ  
ประเทศทุกสาขาวิชาการ(ม.43 พรบ.สภา) และระบบ  
วิทยาศาสตร์(ตีความจากชื่อคณะกรรมการและ ม. 44(3))
    - ตีความว่า วิทยาศาสตร์หมายถึงศิลปวิทยาการแขนงต่าง ๆ (พรบ.ส่งเสริม  
วิทยาศาสตร์ การวิจัยและนวัตกรรม ม. 5)
  - เพื่อสร้างความรู้ สร้างนโยบาย
  - สนับสนุนการนำผลงาวิจัยและนวัตกรรมไปใช้ประโยชน์ ทำให้เกิดการ  
พัฒนาประเทศอย่างสมดุลและยั่งยืน
  - ต้องไม่ทำวิจัยเอง

# หน้าที่และอำนาจ (พรบ.สภา.. ม. 44 และ พรบ.ส่งเสริม..ม. 26, 28)

1. การจัดทำนโยบาย ยุทธศาสตร์และแผน
  - ศึกษาวิเคราะห์สถานการณ์ภาพรวมในด้านการวิจัยและนวัตกรรม ในระดับชาติ และนานาชาติ เพื่อใช้ในการจัดทำ...(2)
  - จัดทำนโยบาย ยุทธศาสตร์ และแผนด้านวิทยาศาสตร์ วิจัยและนวัตกรรมของประเทศ(3) (พ.ร.บ.ส่งเสริมฯ (ม. 26))
2. Policy Deployment และ Budget allocation
  - จัดทำกรอบเงินงบประมาณ(ขาขึ้น)
  - จัดทำคำขอของกองทุน จัดทำหลักเกณฑ์เกี่ยวกับการจัดทำคำของบประมาณและ
  - การจัดสรรงบประมาณ(ตัวเลข) ให้แก่หน่วยงานในระบบวิจัยและนวัตกรรมเสนอต่อ กสว. กลั่นกรองคำของบประมาณในสอดคล้องกันแผน (4-7)
3. ดำเนินการกองทุนส่งเสริมวิทยาศาสตร์ วิจัยและนวัตกรรม (ม.54-63)
  - โอนเม็ดเงินงบประมาณ ด้านวิทยาศาสตร์ วิจัยและนวัตกรรมไปยังหน่วยงานในระบบวิจัยและนวัตกรรม
  - (การจัดสรรงบประมาณจากกองทุนให้หน่วยงานในระบบวิจัย อำนาจของ กสว.)

## หน้าที่และอำนาจของ สกสว.

4. พัฒนาการดำเนินงานของหน่วยงานในระบบวิจัยและนวัตกรรมและปรับปรุงระบบบริหารงานวิจัยและนวัตกรรม (ม.44(9, 10))
5. กำกับ เร่งรัด ติดตาม ประเมินผลการใช้งานงบประมาณของหน่วยงานในระบบวิจัยและนวัตกรรม(ม.44(12))
6. จัดทำข้อเสนอและริเริ่มโครงการวิจัยและนวัตกรรมที่สำคัญของประเทศ (ม.44(8))
7. สนับสนุน ส่งเสริม การทำงานร่วมกันกับทุกภาคส่วนในการวิจัยและนวัตกรรมทั้งในและต่างประเทศ (ม.44(11), ม. 54(4, 5))
8. ส่งเสริมและสนับสนุนให้บุคคล คณะบุคคล ชุมชน หน่วยงานของรัฐ หรือเอกชนนำผลงานวิจัยและนวัตกรรมไปใช้ประโยชน์(ม.28 พรบ.ส่งเสริม)

# เศรษฐกิจฐานนวัตกรรม & คนไทยในศตวรรษที่ 21

สร้างคนและสถาบัน  
ความรู้

สร้างขีดความสามารถ  
ในการแข่งขัน

ยกระดับคุณภาพชีวิต

สกอ

TSRI

ส่งมอบระบบและนิเวศน์ด้านวิทยาศาสตร์ วิจัยและนวัตกรรมที่มีประสิทธิภาพและ มี Accountability ขับเคลื่อนการพัฒนาระบบ ววน. **เพื่อการพัฒนาประเทศ**

Mechanism

1 แผนด้าน ววน.  
และแผนรายสาขา  
ที่มีเป้าหมาย

2 ระบบ  
งบประมาณ แบบ  
multiyear และ  
block grant

3. แผนงานริเริ่ม  
สำคัญ แผนงาน  
ขนาดใหญ่ และ  
โครงสร้างพื้นฐาน  
ววน.

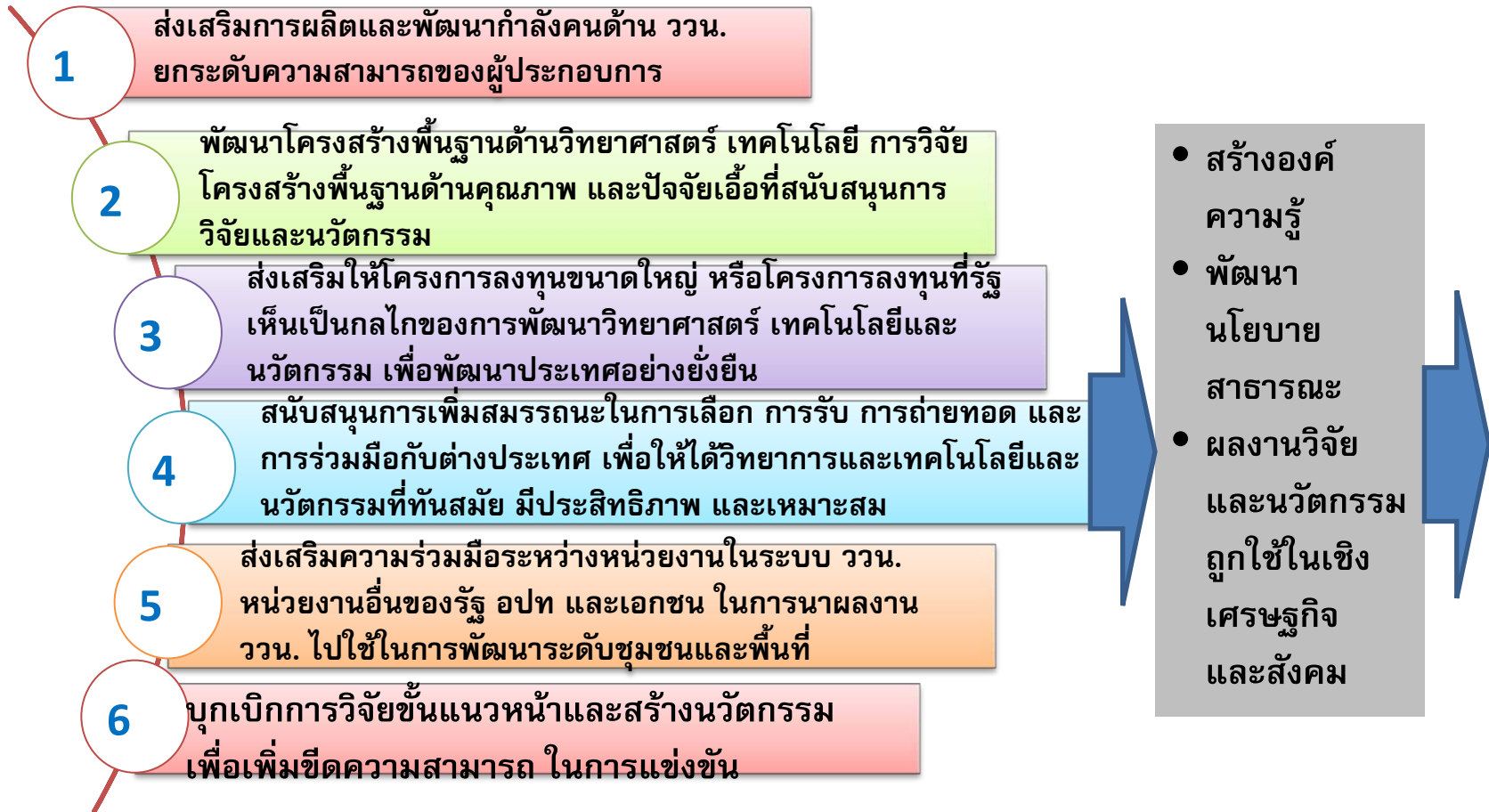
4. ระบบส่งเสริม  
กลไก เครือข่าย  
พัฒนา ววน และ  
บุคลากร

5. กองทุนส่งเสริม ววน.

# กองทุนส่งเสริม ววน.

เพื่อส่งเสริม สนับสนุน และขับเคลื่อนระบบ ววน.ทุกระดับ

และ

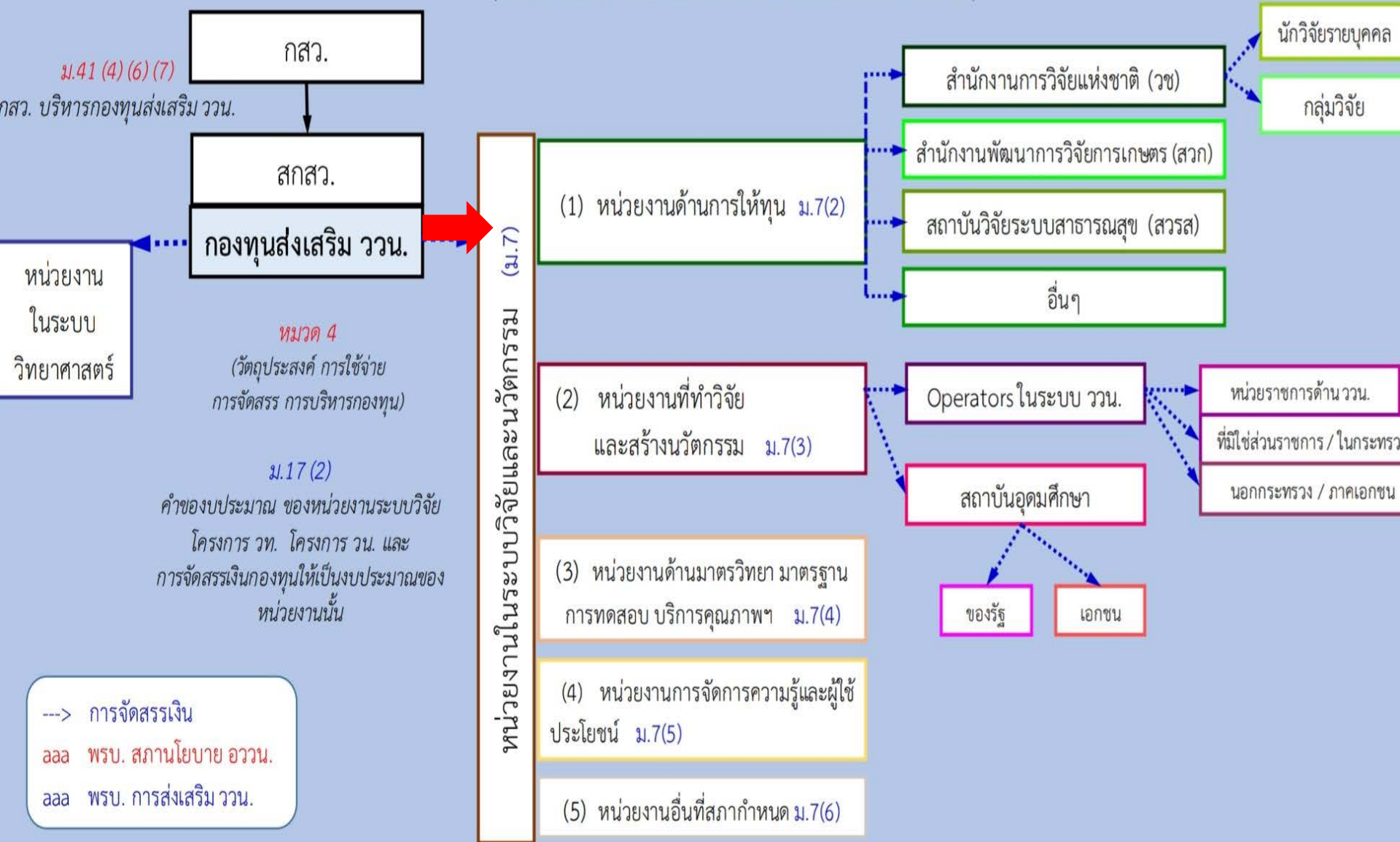


ทุนและงบประมาณแผ่นดิน



# การจัดสรรงบประมาณ ของ กองทุนส่งเสริมวิทยาศาสตร์ วิจัยและนวัตกรรม

(ตาม พรบ. สภานโยบายฯ และ พรบ. การส่งเสริมฯ)

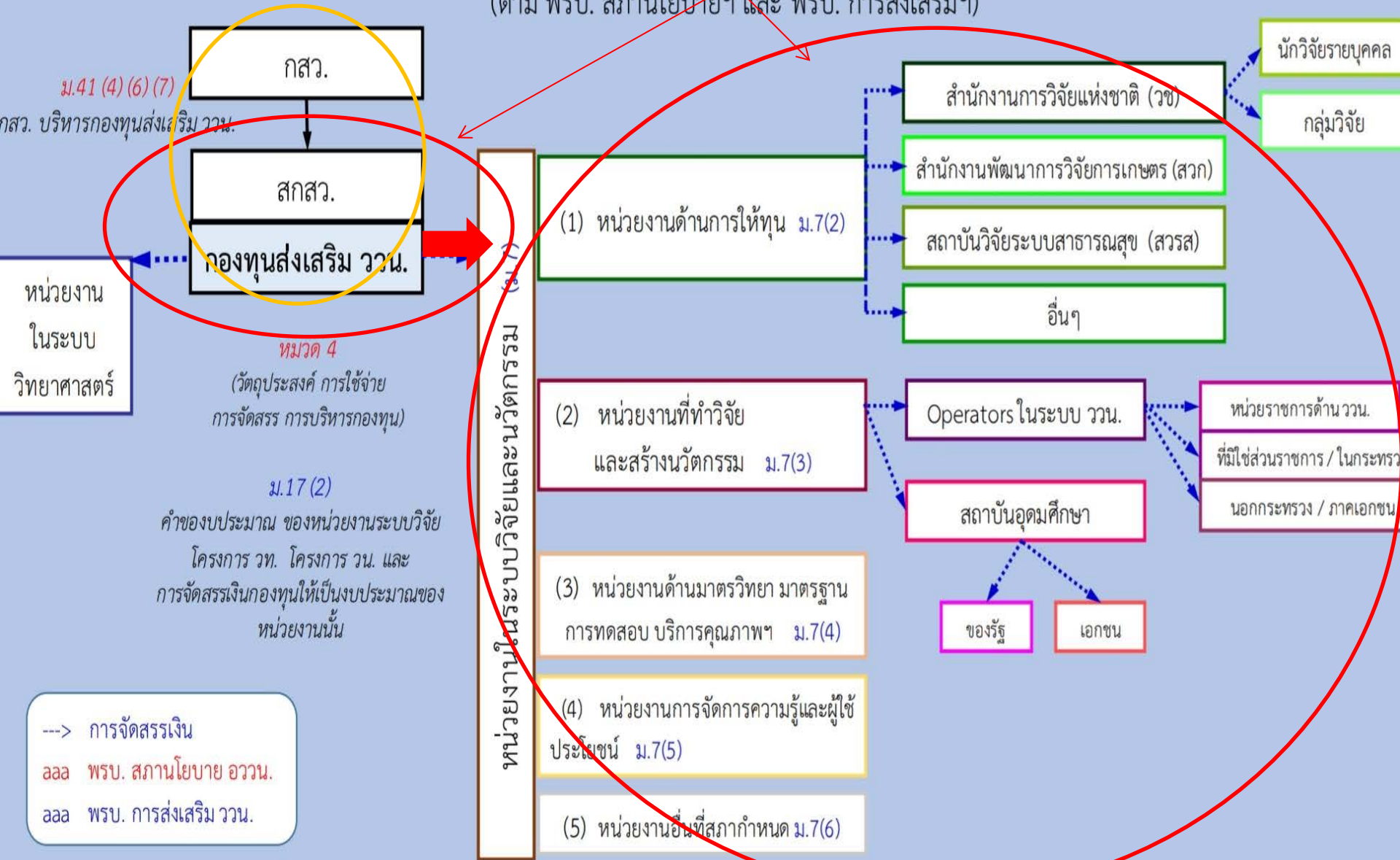


# Accountability

## คณะกรรมการติดตามประเมินผล

แต่งตั้งโดยสภามหาวิทยาลัยและนวัตกรรม

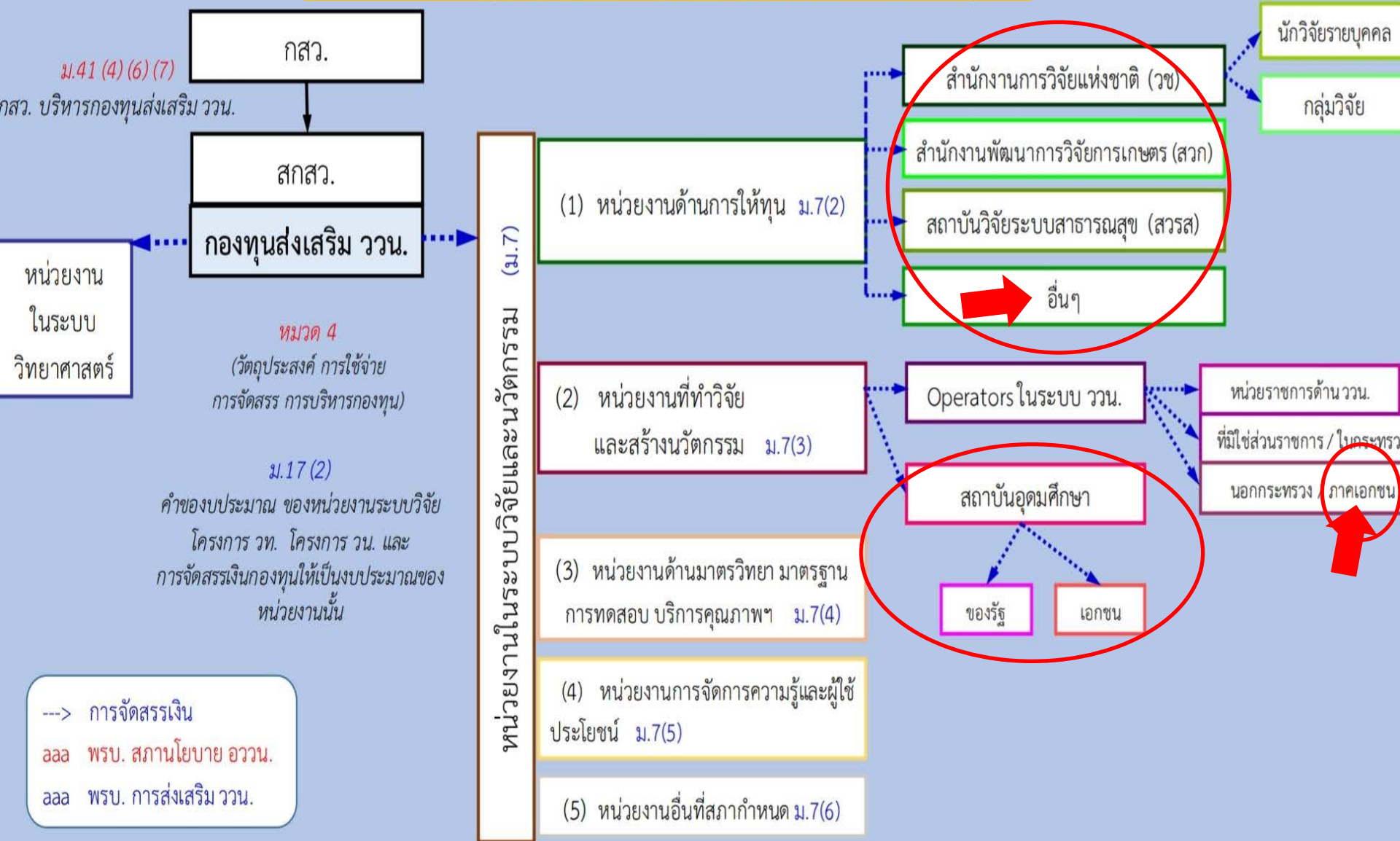
(ตาม พรบ. สภามหาวิทยาลัยฯ และ พรบ. การส่งเสริมฯ)



# Key Actors ในระบบวิจัย Key Partners ของ สกสว.

การวิจัย

และนวัตกรรม



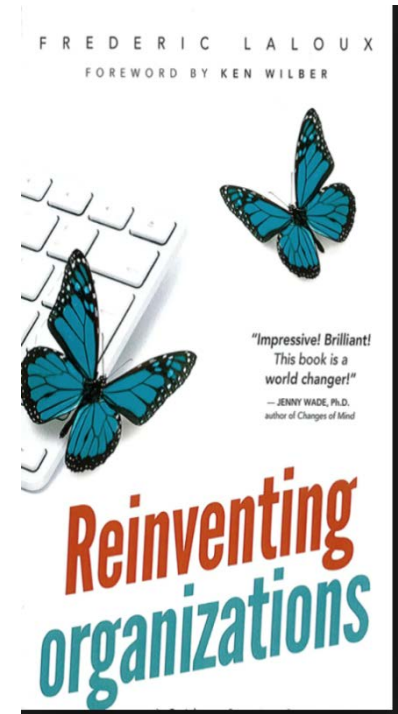
# แนวคิดและโครงสร้างเบื้องต้นของ สกสว.

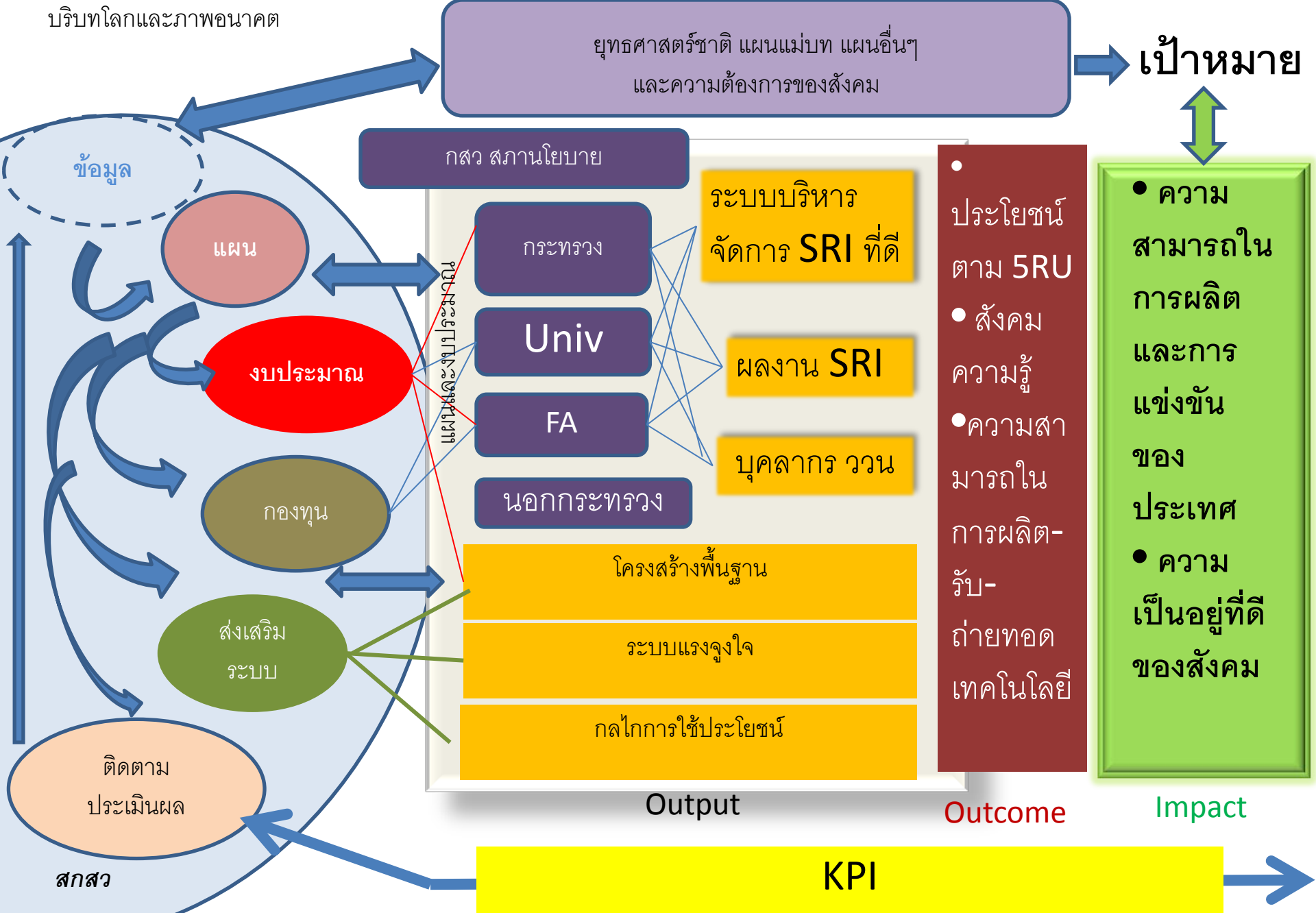
-ใช้แนวทาง **REINVENTING ORGANIZATION** และ **BRAIN BASED ORGANIZATION**

-การแบ่งกันทำงานเป็นกลุ่ม ๆ และอยู่ในองค์กรเดียวกัน อยู่ในเนื้อเดียวกัน โดยการเชื่อมโยงอย่างกว้างขวาง ทุกระดับ

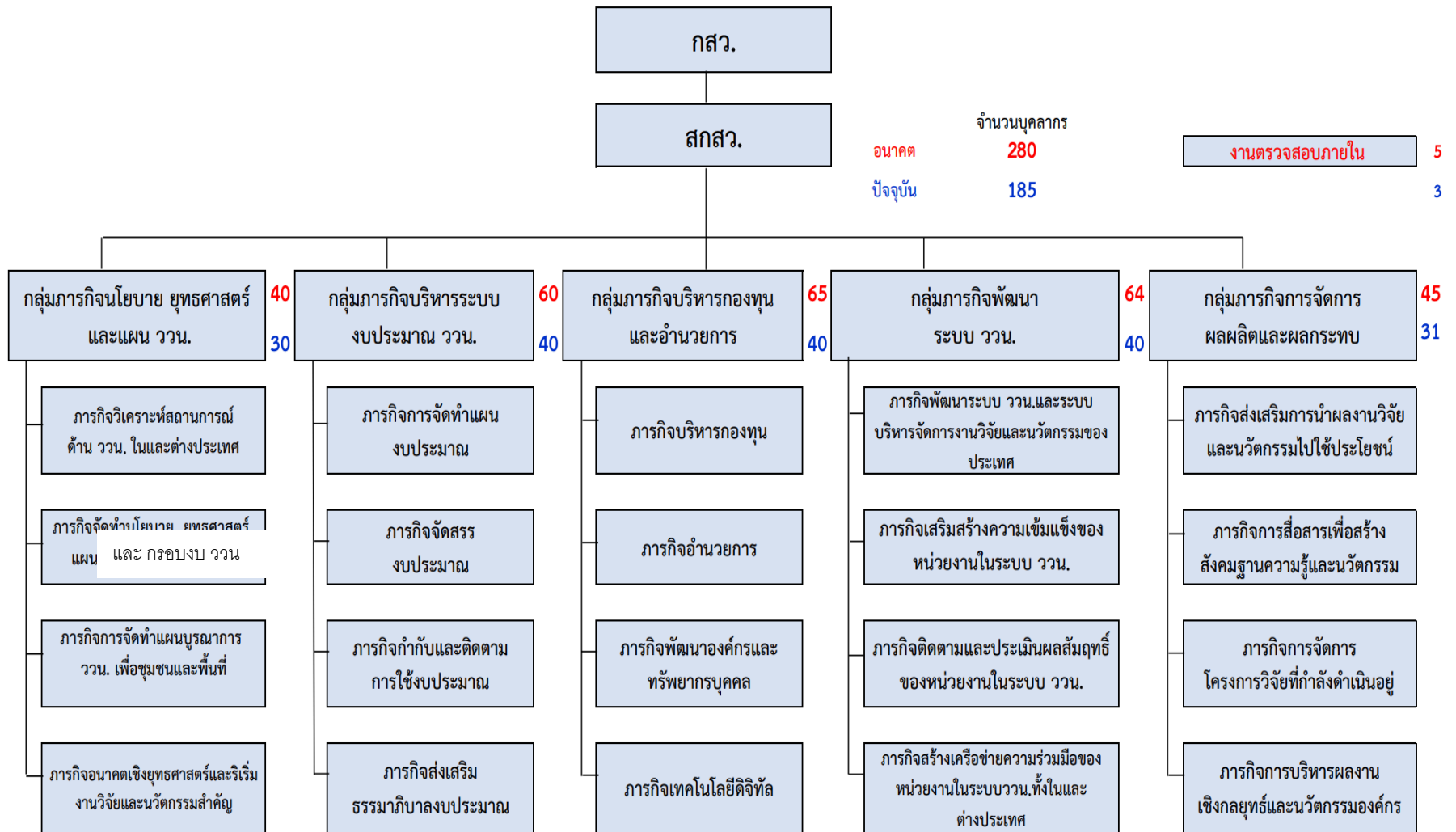
-**LEARNING ORGANIZATION**

- โครงสร้าง ต่อเนื่อง เชื่อมโยง ครบ **VALUE CHAIN**
- **FULLY INTEGRATED AND FULLY DIGITIZED**
- **WORKING ANYWHERE**





แผนผังโครงสร้าง สำนักงานคณะกรรมการส่งเสริมวิทยาศาสตร์ วิจัยและนวัตกรรม (สกสว.)



รอนำเสนอในการประชุมคณะกรรมการส่งเสริมวิทยาศาสตร์ วิจัยและนวัตกรรม(กสว) ปฏิบัติหน้าที่โดยคณะกรรมการนโยบายกองทุนสนับสนุน

# ผลลัพธ์ที่คาดหวัง

- ผลงานถูกนำไปใช้และเกิดประโยชน์ตาม 5RU
- บุคลากร ววน. มีปริมาณเพียงพอและมีคุณภาพ (มีความสามารถในการผลิต-รับ-ถ่ายทอดเทคโนโลยีและนวัตกรรม)
- มีประชาคมวิจัยและนิเวศที่เอื้อต่อการวิจัยและสร้างสรรค์นวัตกรรม เกิดสังคมฐานความรู้
- ระบบนิเวศเอื้อต่อการลงทุนใน ววน ของรัฐและเอกชน
- เกิดการลงทุนในโครงสร้างพื้นฐานเพิ่มขึ้น

# ผลกระทบ

- ความสามารถในการผลิตและการแข่งขันของประเทศ
- ความเป็นอยู่ที่ดีของสังคม

## KPI of Expected Impact

- ผลของ ววน. ต่อ GDP มีค่าเป็นบวก (ประมาณการจาก ค่าสัมประสิทธิ์ของตัวแปร ววน. อาทิ *งบประมาณ*, จำนวน *publications, IP*, ใน growth model)
- ผลของ ววน.ต่อเป้าหมายการพัฒนาที่ยั่งยืนมีค่าเป็นบวก (ประมาณการจากค่าสัมประสิทธิ์ของตัวแปร ววน. ต่อ ค่าเป้าหมาย SDGs)
- จำนวนองค์กรเอกชน ชุมชน ประชาชนที่ได้รับประโยชน์จาก ววน.



**บทบาทและแนวทางการดำเนินงานของ สกสว. :  
แผนและแนวทางการขับเคลื่อนแผน**

**เสนอต่อที่ประชุมหารือแนวทางการทำงานร่วมกัน ระหว่าง  
สกสว. และ ทปอ. แผน ครั้งที่ 1/2562**

**4 มิถุนายน 2562**

**ห้องประชุม 1 ชั้น 15 สกสว.**

# นโยบาย ยุทธศาสตร์ และแผนด้าน ววน

# ระดับของแผนตามมติคณะรัฐมนตรี วันที่ 4 ธันวาคม 2560

คณะรัฐมนตรีได้มีมติเมื่อวันที่ 4 ธันวาคม 2560 เห็นชอบการจำแนกแผนออกเป็น 3 ระดับ ประกอบด้วย

## แผนระดับที่ 1

ยุทธศาสตร์ชาติเป็นเป้าหมายการพัฒนาประเทศ อย่างยั่งยืนตามหลักธรรมาภิบาลเพื่อใช้เป็นกรอบ ในการจัดทำแผนต่าง ๆ ให้สอดคล้องและบูรณาการกัน เพื่อให้เกิดเป็นพลังผลักดันร่วมกันไปสู่เป้าหมายดังกล่าว



## แผนระดับที่ 2



- แผนแม่บทภายใต้ยุทธศาสตร์ชาติ
- แผนการปฏิรูปประเทศด้าน...
- แผนพัฒนาเศรษฐกิจและสังคมแห่งชาติ
- นโยบายและแผนระดับชาติว่าด้วยความมั่นคงแห่งชาติ

## แผนระดับที่ 3

คือแผนที่จัดทำขึ้นเพื่อสนับสนุนการดำเนินงานของแผนระดับที่ 1 และแผนระดับที่ 2 สู่การปฏิบัติให้บรรลุเป้าหมายที่กำหนดไว้ หรือจัดทำขึ้นตามที่กฎหมายกำหนด หรือจัดทำขึ้นตามพันธกรณีหรืออนุสัญญาระหว่างประเทศ รวมถึงแผนปฏิบัติการทุกระดับ



หมายเหตุ : นับตั้งแต่วันที่ 4 ธันวาคม 2560 ครม.มีมติ กำหนดให้ตั้งชื่อแผนในระดับที่ 3 โดยใช้ชื่อว่า “แผนปฏิบัติการด้านระยะที่ ... (พ.ศ. .... - ....)” เว้นแต่ได้มีการระบุไว้ในกฎหมายก่อนที่จะมีมติ ครม. วันที่ 4 ธันวาคม 2560 เช่น พระราชบัญญัติ พระราชกำหนด พระราชกฤษฎีกา กฎกระทรวง มติครม เป็นต้น ได้กำหนดชื่อแผนไว้ว่า แผนแม่บทด้าน... แผนพัฒนา... หรือแผนอื่น ๆ จึงจะสามารถใช้ชื่อแผนตามที่บัญญัติไว้ในกฎหมายนั้น ๆ

# 1.ด้านความมั่นคง

เพื่อบริหารจัดการสภาวะแวดล้อมของ  
ประเทศให้มีความมั่นคง ปลอดภัย และ  
มีความสงบเรียบร้อยในทุกกระดับ และ  
ทุกมิติ



ความมั่นคง

# 2.ด้านการสร้าง

## ความสามารถในการแข่งขัน

เน้นการยกระดับศักยภาพในหลากหลายมิติ  
ควบคู่กับการขยายโอกาสของประเทศไทย  
ในเวทีโลก



การสร้างความสามารถ  
ในการแข่งขัน

# 3.ด้านพัฒนาและเสริมสร้าง

ศักยภาพทรัพยากรมนุษย์  
คนไทยในอนาคต มีความพร้อมทั้ง  
กาย ใจ สติปัญญา มีทักษะที่จำเป็น  
ในศตวรรษที่ 21 มีทักษะสื่อสาร  
ภาษาอังกฤษและภาษาที่ 3  
และมีคุณธรรม



การพัฒนา  
และเสริมสร้างศักยภาพ  
ทรัพยากรมนุษย์

**ยุทธศาสตร์  
ชาติ  
6 ด้าน**

# 4.ด้านการสร้างโอกาสและ

## ความเสมอภาคทางสังคม

สร้างความเป็นธรรม และลดความ  
เหลื่อมล้ำในทุกมิติ กระจายศูนย์กลาง  
และโอกาสทางสังคม  
เพิ่มโอกาสให้ทุกภาคส่วนเข้ามาเป็น  
กำลังของการพัฒนาประเทศใน  
ทุกระดับ



การสร้างโอกาส  
และความเสมอภาคทางสังคม

# 5.ด้านการสร้างการเติบโตบน

## คุณภาพชีวิตที่เป็นมิตรต่อ สิ่งแวดล้อม

คำนึงถึงความยั่งยืนของฐานทรัพยากรธรรมชาติและ  
สิ่งแวดล้อม ปรับเปลี่ยนพฤติกรรมของประชาชนให้  
เป็นมิตรต่อสิ่งแวดล้อม ผ่านมาตรการต่าง ๆ ที่มุ่งเน้น  
ให้เกิดผลลัพธ์ต่อความยั่งยืน



การสร้างการเติบโต  
บนคุณภาพชีวิตที่เป็น  
มิตรต่อสิ่งแวดล้อม

การปรับสมดุลและ  
พัฒนา  
ระบบการบริหาร  
จัดการภาครัฐ

# 6.ด้านการปรับสมดุลและพัฒนา

## ระบบการบริหารจัดการภาครัฐ

การปรับเปลี่ยนภาครัฐ ยึดหลัก “ภาครัฐ  
ของประชาชนเพื่อประชาชนและ  
ประโยชน์ส่วนรวม”

# ความเชื่อมโยงระหว่างยุทธศาสตร์ชาติ และแผนแม่บทภายใต้ยุทธศาสตร์ชาติ 23 ประเด็น (เบื้องต้น)

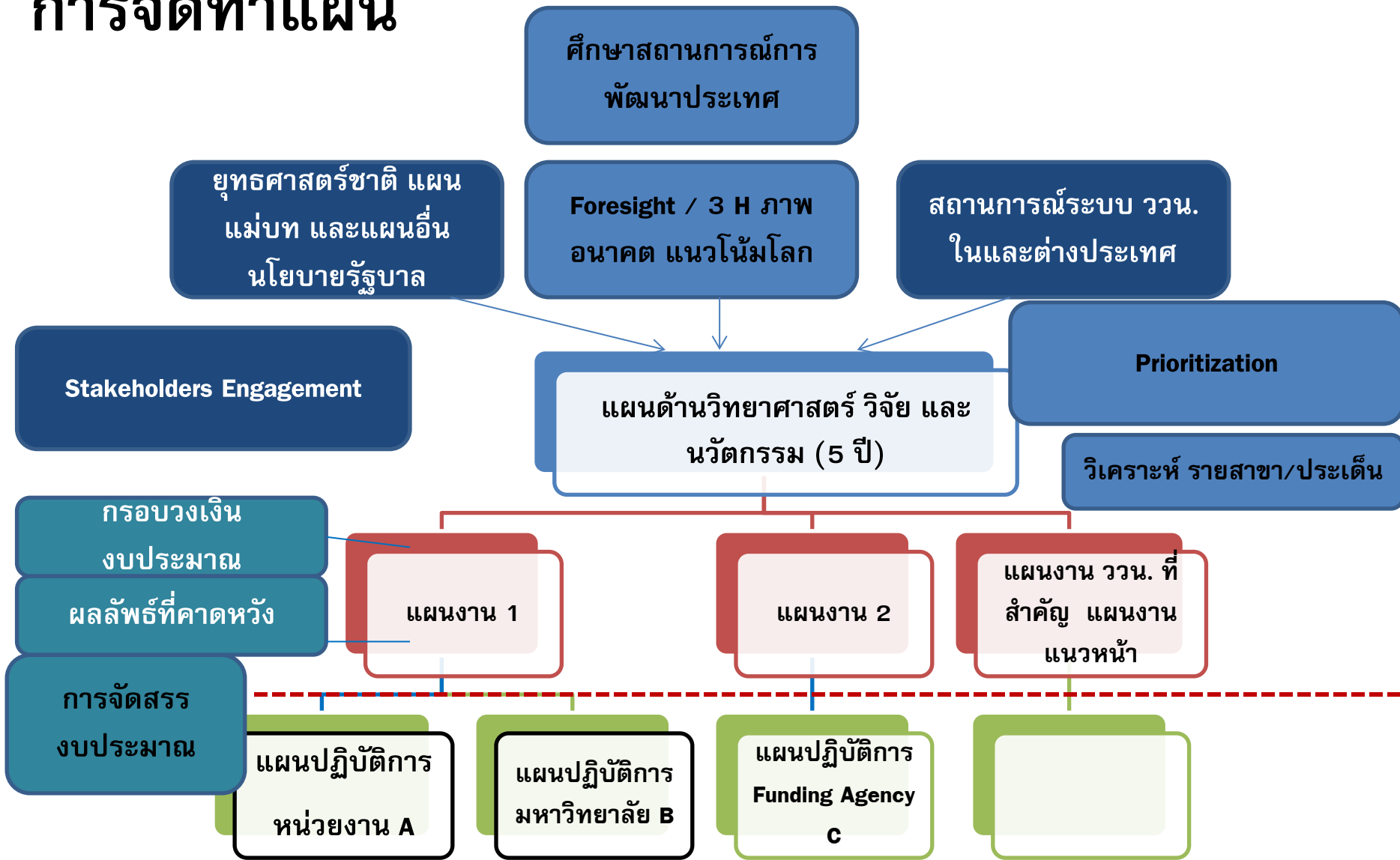


- สอวช และ สกสว กำหนดจะจัดทำแผนร่วมกัน เพื่อลดขั้นตอนการทำงาน
  - โดยจะทำแผน อววน ระยะ 10 ปี กำหนด **agenda** และสาขา (**sector**) สำคัญ พร้อมกรอบวงเงินงบประมาณ
  - สกสว จะทำแผนด้าน ววน. ระยะ 5 ปี มีรายละเอียดแผนงานในแต่ละสาขา (**sectors**) ที่สำคัญ
- ปัจจุบันอยู่ในระหว่างการจัดทำแผน ววน. ปี 64 (ภายใน มย.-กค. 62) และการทำแผนเต็มรูป ปี 65

# หลักการจัดทำแผน ววน

- **ตอบเป้าหมายประเทศ**
- Users and Stakeholders Engagement
- From diverse to converge **หลากหลายแต่บูรณาการ**
- Acquire knowledge, data, wisdom
- Dynamics **แผนระยะยาวที่มี rolling / มี speed ทันโลก / มี prioritization**
- 3 Horizontal Scanning
  - **ตอบโจทย์** Pain point (1<sup>st</sup> H)
  - **ตอบโจทย์** Futures (3<sup>rd</sup> H)
  - **ตอบโจทย์** Transformation (2<sup>nd</sup> H)
- **ออกแบบกลไกเครื่องมือขับเคลื่อนแผนฯ** Research System Management
  - budget
  - institutional arrangement **เช่น** national labs, excellent centers
  - KPI **รางวัลและแรงจูงใจ**
- Response **แต่ก็ สร้าง Resilience ต่อ การเมืองประเทศ และ การเมืองในระบบวิจัย เพื่อสร้าง accountability ของระบบวิจัย**

# การจัดทำแผน



เพื่อให้บรรลุวัตถุประสงค์และเป้าหมายของแผน ววน. ของประเทศ กสว.ต้องจัดทำประมาณการกรอบวงเงินงบประมาณรวมที่ต้องใช้ตามแผน(งาน)แต่ละด้านเสนอต่อสภานโยบาย โดยระบุว่า ปีใดต้องใช้งบประมาณเท่าใด (นัยยะคือ ทำแผนและงบประมาณระยะปานกลาง)



# รายละเอียดของนโยบาย ยุทธศาสตร์ และแผนด้านวิทยาศาสตร์ วิจัยและนวัตกรรมของประเทศ (พ.ร.บ. การส่งเสริมฯ ม.12)

	รายละเอียดตาม พรบ.	ผู้มีส่วนร่วม
(1)	วิสัยทัศน์ เป้าหมาย และยุทธศาสตร์หลัก	สวอช Stakeholders
(2)	ระบบ กลไก และแนวทางการขับเคลื่อนระบบวิจัยและนวัตกรรมของประเทศ รวมถึงการจัดสรรงบประมาณ การจัดระบบแรงจูงใจ และการอำนวยความสะดวก	สวอช Stakeholders
(3)	แนวทางและมาตรการส่งเสริมและสนับสนุนการลงทุนเพื่อการวิจัยและนวัตกรรม	สวอช
(4)	กลไกการนำผลงานวิจัยและนวัตกรรมไปใช้ประโยชน์เพื่อการพัฒนาเศรษฐกิจและสังคม การถ่ายทอดเทคโนโลยี และการทำให้ผลงานดังกล่าวเกิดมูลค่าเพิ่มทางเศรษฐกิจ	สวอช หน่วยงานให้ทุน หน่วยทำวิจัย
(5)	แนวทางและมาตรการพัฒนาบุคลากร	สวอช หน่วยทำวิจัย
(6)	การกำหนดภารกิจของหน่วยงานของรัฐที่ต้องดำเนินการเพื่อให้เป็นไปตามแผนด้านวิทยาศาสตร์ วิจัยและนวัตกรรม	สวอช

แผน ววน. ที่ระบุวิธีการส่งเสริม สนับสนุน การขับเคลื่อนแผน ตลอดจนถึงการผลักดันการใช้ประโยชน์จากผลงานวิจัยและนวัตกรรม

# Policy Cycle

วิเคราะห์สังเคราะห์ข้อมูลจากการติดตาม ประเมินผล (R1) → การปรับนโยบาย/ ยุทธศาสตร์และแผน/กรอบงบประมาณ (R1) และการจัดสรรงบประมาณ (R2)

## SRI Macro Impact

+ Users, Stakeholders, ผู้เชี่ยวชาญ

ติดตามประเมินผล

- การใช้งบประมาณ (R2)
- ผลผลิต ผลลัพธ์ ผลกระทบ (R4,R5)

## Impact หน่วยงาน

Policy Research and Analysis

+ Users, Stakeholders, ผู้เชี่ยวชาญ

ศึกษาสถานการณ์, วิเคราะห์ข้อมูล, Foresight, ความต้องการทุกระดับ → ได้ร่างนโยบาย แผนด้าน และ กรอบงบประมาณ (R1) และแผนปฏิบัติการ วรรณ. (R2) เสนอผู้ตัดสินใจ

ประเด็น / เป้า / ตัวชี้วัด / กรอบ งบประมาณ

Monitoring and Evaluation

ผู้กำหนดนโยบาย

→ ได้นโยบายและแผนที่ผ่านการอนุมัติ

Policy Formation

Policy Implementation

+ หน่วยปฏิบัติการ

การจัดสรรงบประมาณกลาง (R2, R3) → แผนปฏิบัติการของหน่วยงาน, การดำเนินงาน โครงการ กิจกรรม

การจัดสรรงบ, ความคุ้มค่า

สภสว

ส่งเสริม ขับเคลื่อน (R4, R5)

สง 14 พค 62

- มาตรฐานการจัดการงานวิจัย (RQA)
- ระบบ accreditation
- ระบบ KM
- ระบบ Empowerment
- ระบบผลักดันการใช้ประโยชน์
- ระบบแรงจูงใจ ให้คุณโทษ

# การกำหนดประเด็นยุทธศาสตร์ ววน เพื่อการ จัดทำแผนและกรอบวงเงินงบประมาณ

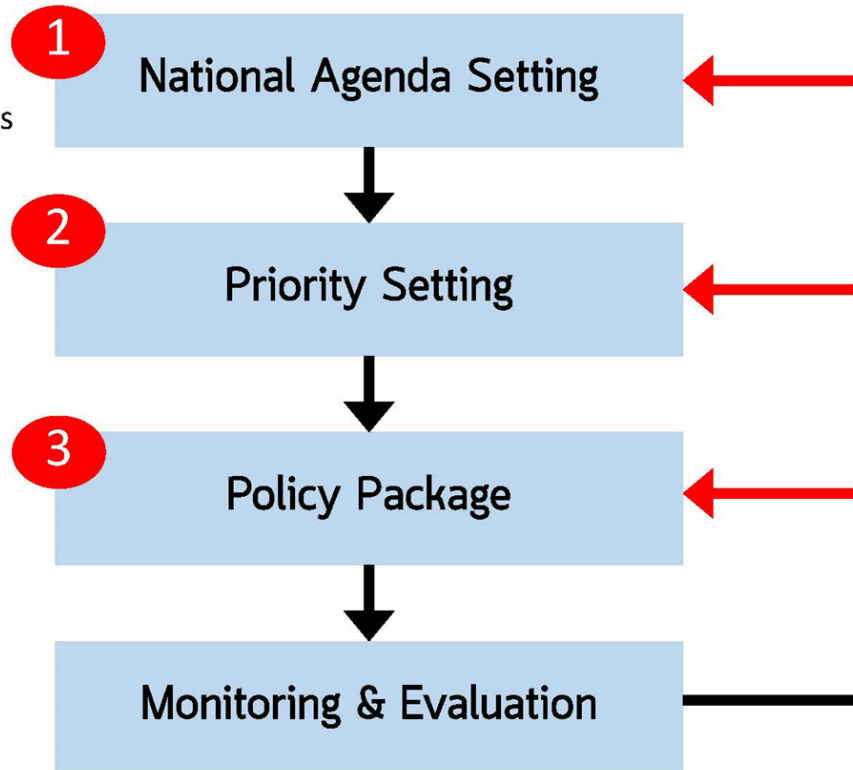
# Priority Setting ในประเทศต่างๆ

	US	Japan	Korea	UK	Singapore	Germany
Approach	Decentralized	Centralized	Centralized	Centralized	Centralized	Decentralized
Central Advisory Board	N/A	CSTI	STI Office	Research Councils	National Research Foundation	Science Foundation

ที่มา: สอวช. 21 พค 62

# Priority Setting and Monitoring & Evaluation

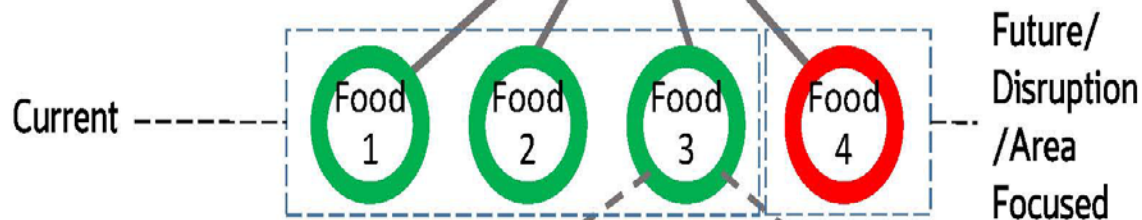
- S&T Foresight
- National Strategic Plan
- Identification of prioritized sectors/ themes
  
- Sectoral Value Chain Analysis
- STI Capability Assessment
- Priority Area/Issues Identification
- Industry Technology Roadmap
  
- Policy Issue (including implementation mechanism)
- Resource/Budget Allocation Mechanism
- Funding Scheme Design
  
- System M&E
- Sectoral M&E
- Project M&E



## 2 Priority Setting



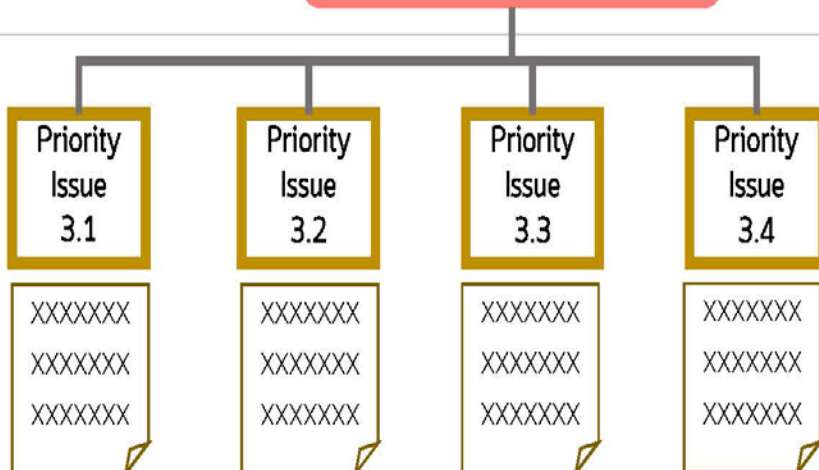
ขั้นที่ 1: กำหนด Sector



ขั้นที่ 2: Breakdown และคัดเลือก Priority Area และกำหนดเป้าหมาย

Capability Analysis

ขั้นที่ 3: วิเคราะห์ As-is Capability



ขั้นที่ 4: กำหนด Priority Issue พร้อมทิศทางการวิจัยและนวัตกรรม และเป้าหมาย

ในการลงรายละเอียดเรื่อง priority setting อาจต้องมีการ (for discussion)

1) Breakdown Priority Area ในแต่ละ sector

2) คัดเลือก Priority Area ที่สำคัญที่สุด ให้ได้ 3-5 area ด้วยหลักเกณฑ์สำคัญ เช่น 1) พลัฟฟอร์ม ผลกระทบด้านเศรษฐกิจ สังคม สิ่งแวดล้อม 2) โอกาสในการสร้างขีดความสามารถของประเทศในระยะยาว 3) ความพร้อมของบุคลากรและโครงสร้างพื้นฐานการวิจัยและนวัตกรรมของประเทศใน sector นั้น 4) ศักยภาพของภาคธุรกิจ/เอกชนในการรับไปใช้ (Adoption) ฯลฯ

3) กำหนดเป้าหมายของแต่ละ Priority Area

4) วิเคราะห์ความสามารถและศักยภาพด้านการวิจัยและนวัตกรรมของประเทศใน Priority Area ที่เลือกมาแล้ว เช่น นักวิจัยมีใครบ้าง ประเทศเคยมีงานวิจัยอะไรบ้างในอดีต โครงสร้างพื้นฐานด้านการวิจัยที่เกี่ยวข้อง แหล่งงบประมาณวิจัยและนวัตกรรมที่สนับสนุน ฯลฯ

5) กำหนด priority issue ที่ ภาครัฐควรสนับสนุนเงินวิจัยและนวัตกรรม ตาม gap

# การจัดทำกรอบวงเงินงบประมาณ

- ทบทวน วิเคราะห์ สัดส่วนงบประมาณ ปี 62 จากเอกสารของสำนักงบประมาณ (หน่วยงาน x สาขา/ประเด็น)
- **Prioritization (for sectoral planning & budget allocation)**
  - **National Potential benefits**
    - **ตรงยุทธศาสตร์ชาติ (มีสมมติฐานว่า ยุทธศาสตร์ที่ประเด็นได้ถูก)**
    - **Number and Status of users / beneficiaries (eg market size and income)**
    - **Higher value added / Higher Productivity / improve SDG indicators**
    - **Technology Adoption (ceiling)**
    - **Probability of Success (Tier)**
    - **Time lag from investment to impact**
    - **Rate of technology deterioration**



# ตัวอย่างกระบวนการการจัดทำ Priority Setting

1. Strategic sector

เกษตร อาหาร ท้องเที่ยว กำลังคน

2. Priority Area + Priority Issues

สวน. + สก. + STIPI

1. Strategic R&I Issues
2. Infrastructure
3. Law/regulation/measure
4. Budget
  - Budget allocation
  - Funding scheme
5. Management organization

(ร่าง) กระบวนการ (มี.ย. - ก.ค.)

- ศึกษาวิเคราะห์ข้อมูลเพื่อเตรียม WS
- 1<sup>st</sup> workshop: สัปดาห์ที่ 3 เดือน มี.ย. 62 เพื่อให้ได้ข้อมูล 1-2 เป็นอย่างน้อย
- ทำ Delphi/วิธีการอื่นๆ: สัปดาห์แรก เดือน ก.ค.62 (หลังได้ผลจาก 1<sup>st</sup> WS) เพื่อทำ prioritization
- 2<sup>nd</sup> workshop: สัปดาห์ที่ 3 เดือน ก.ค. 62 เพื่อทำ final prioritization
- จัดทำ Policy Package

- การศึกษาข้อมูล, foresight, stakeholder engagement

- 3H → ประเด็นยุทธศาสตร์

- Gap Analysis

- Knowledge Gap → ประเด็นวิจัย

- Manpower Gap → ประเด็นพัฒนาคน

- Infrastructure Gap → ประเด็นโครงสร้างพื้นฐาน

- Critical Action Gap → นโยบายกฎระเบียบ

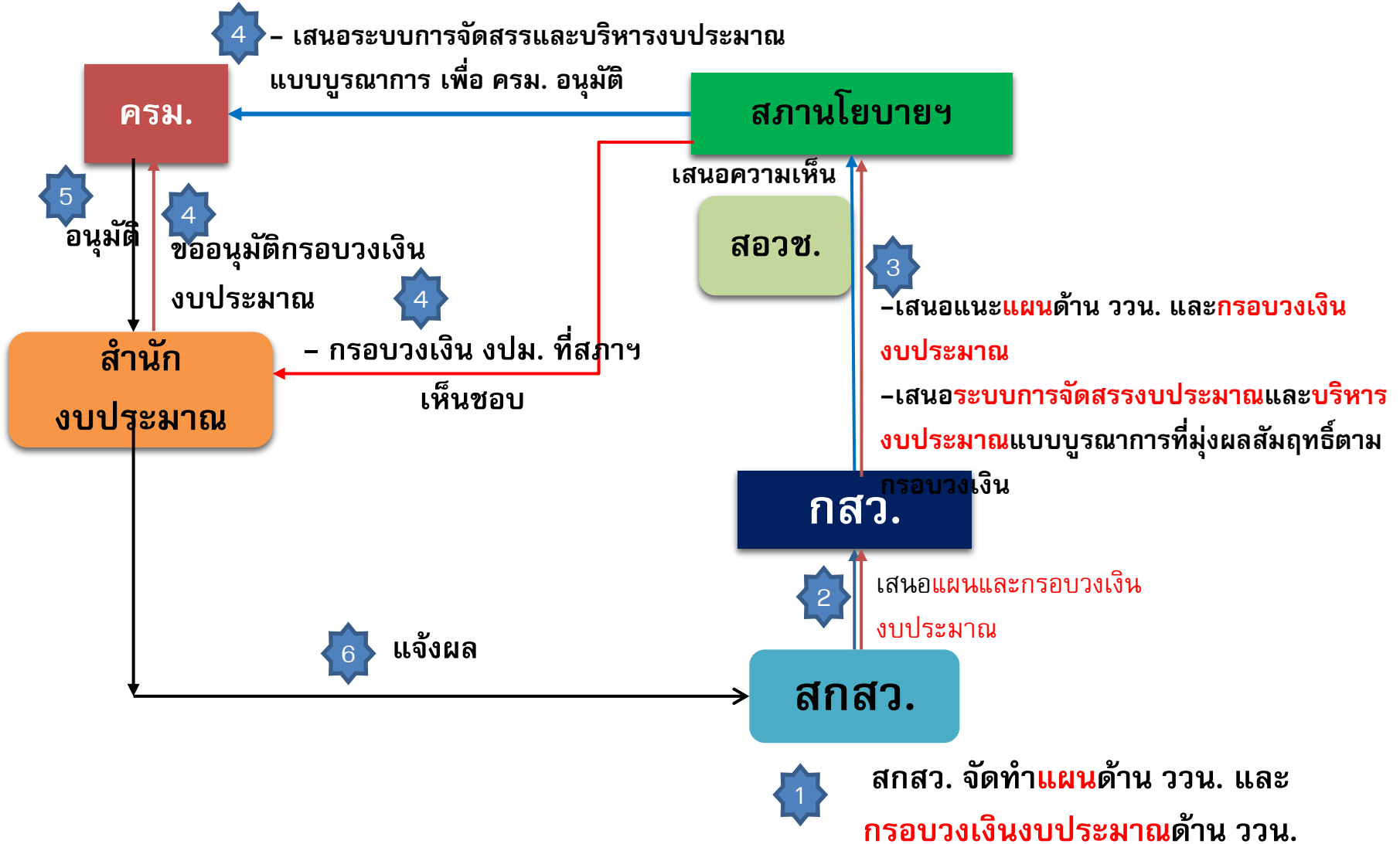
แผน

Target Sector	เกษตร	อาหาร	ท่องเที่ยว
ประมง			
Facilitator team			

# เส้นทางการขออนุมัติแผนและกรอบวงเงินงบประมาณด้าน ววน.

ขาขึ้น : แผนและกรอบวงเงินงบประมาณ

- เสนอแผนด้าน ววน. เพื่อ ครม. ให้ความเห็นชอบ
- เสนอระบบการจัดสรรและบริหารงบประมาณแบบบูรณาการ เพื่อ ครม. อนุมัติ



# BUDGET ALLOCATION

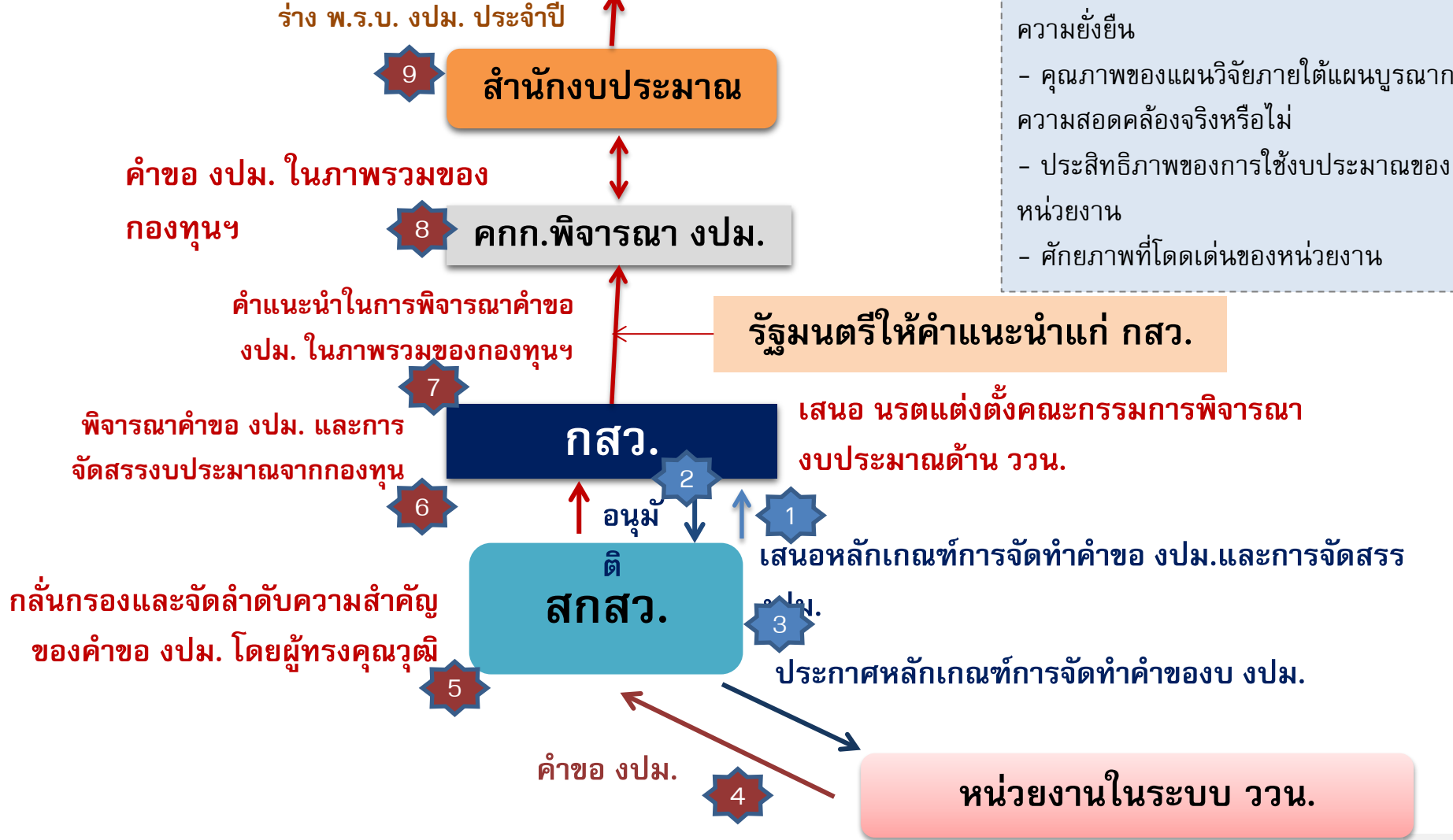
# Budget Allocation

- เป็นระบบใหม่
  - ขาขึ้น
    - ให้ได้กรอบงบประมาณแผ่นดิน ที่จะใช้สนับสนุนการพัฒนาวิทยาศาสตร์ วิจัยและนวัตกรรม
    - ได้จากการจัดทำ นโยบาย ยุทธศาสตร์และแผน**เชิงยุทธศาสตร์** และรายสาขา ร่วมกับ **สอวช**
  - ตรงกลาง
    - การพบกันระหว่างกรอบงบประมาณที่ได้การอนุมัติและคำของงบประมาณจากหน่วยงานในระบบวิจัยและนวัตกรรม
    - ประเมิน วิเคราะห์และจัดสรร
  - ขาลงจากกองทุนส่งเสริม... ไปที่หน่วยงานในระบบวิทยาศาสตร์ วิจัยและนวัตกรรม
    - มีตัวเลขงบประมาณและมีตัวเงินจากกองทุนไปด้วย(แตกต่างจากสำนักงบประมาณ)
    - การพิจารณา **พิจารณาจากข้อเสนอเสนอตรงมาที่ กสว.** ตาม พรบ.ส่งเสริม ม. 17(2)
    - การพิจารณา จะไม่พิจารณาโครงการย่อย แต่จะพิจารณา Output Outcome Impact ที่หน่วยงานส่งมอบโดยภาพรวม
    - ให้ความเห็นโดย **รมต. พิจารณาจัดสรรงบประมาณโดย คณะ กก.พิจารณางบประมาณ**
    - เมื่อให้งบประมาณไปแล้ว **สกสว** จะติดตามในระดับหน่วยงาน
    - มี**คณะกรรมการติดตามประเมินผล** แต่งตั้ง โดย สภานโยบาย

# เส้นทางการอนุมัติ

## งบประมาณรายจ่ายประจำปี วรรณ.

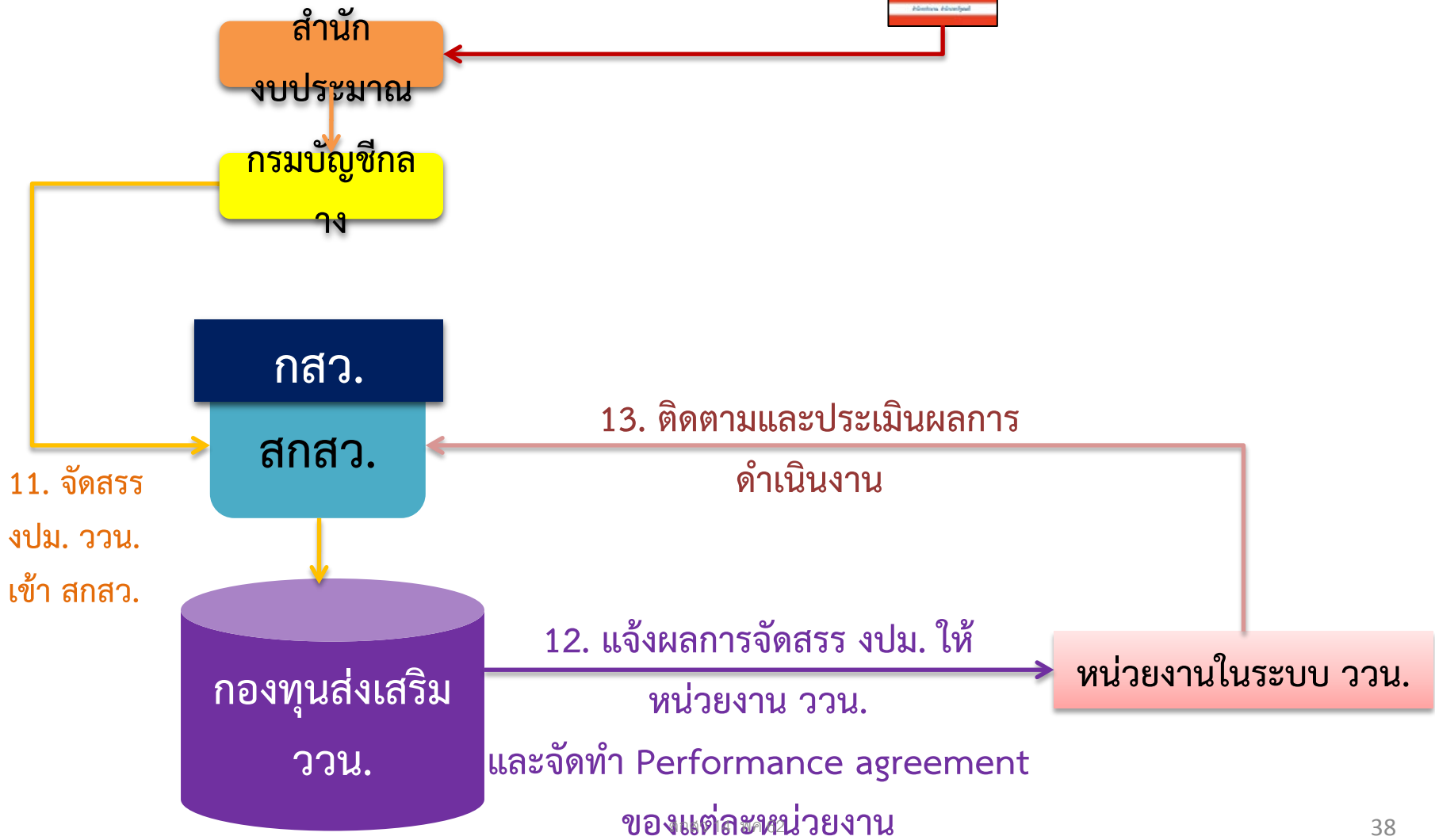
**ขาขึ้น : คำของบประมาณ**



- หลักเกณฑ์การพิจารณางบประมาณด้าน วรรณ.**
- ความสอดคล้องกับแผนยุทธศาสตร์
  - จัดลำดับความสำคัญหรือประเด็นเร่งด่วน
  - ประสิทธิภาพ / ประสิทธิผล / ผลกระทบ / ความยั่งยืน
  - คุณภาพของแผนวิจัยภายใต้แผนบูรณาการ ความสอดคล้องจริงหรือไม่
  - ประสิทธิภาพของการใช้งบประมาณของหน่วยงาน
  - ศักยภาพที่โดดเด่นของหน่วยงาน

# การจัดสรรงบประมาณขาลงด้าน ววน.

ขาลง : งบประมาณด้าน ววน.



# ***MHESI* for Competitiveness & Well-being**

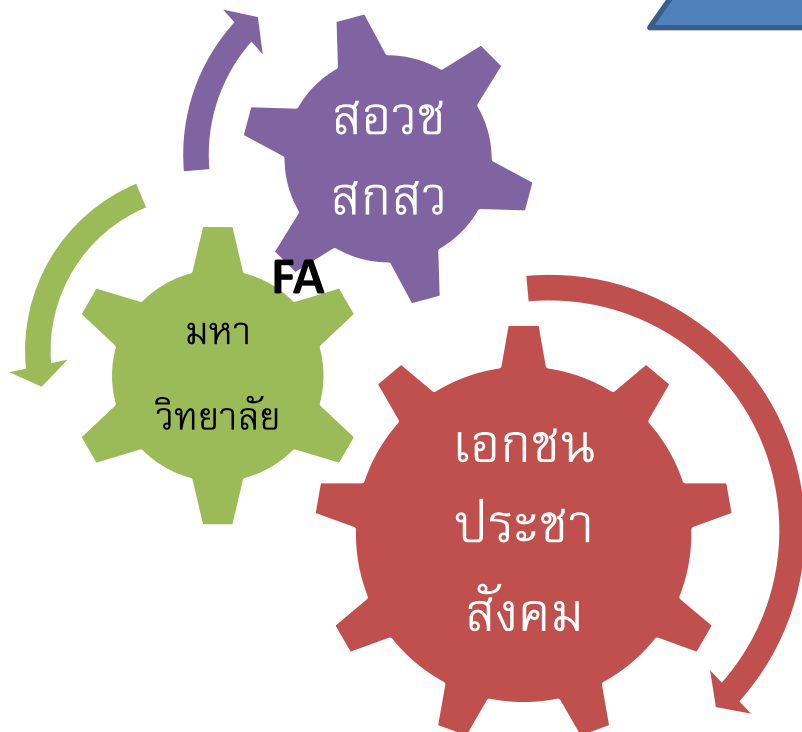
ความร่วมมือขับเคลื่อน อววน เพื่อการพัฒนาประเทศ

# เศรษฐกิจฐานนวัตกรรม & คนไทยในศตวรรษที่ 21

สร้างคนและสถาบัน  
ความรู้

สร้างขีดความสามารถ  
ในการแข่งขัน

ยกระดับคุณภาพชีวิต





# สกลสว

## ส่งมอบระบบและนิเวศน์ด้านวิทยาศาสตร์ วิจัยและนวัตกรรมที่มี Accountability พัฒนา ววน. เพื่อพัฒนาประเทศ

1 แผนด้าน ววน. และแผนงาน

ผู้เชี่ยวชาญจากมหาวิทยาลัยมีส่วนร่วมในการวิเคราะห์

- สถานการณ์การพัฒนาประเทศ & สถานการณ์ ววน. เพื่อ การจัดทำแผนรายสาขาร่วมกับหน่วยงานรัฐ เอกชน และประชาสังคม และนำไปสู่การทำแผน ววน. ของมหาวิทยาลัย
- SRI Macro Impact Assessment Model

2 ระบบงบประมาณ แบบ multiyear และ blockgrant

จัดให้มีคำของบประมาณจากมหาวิทยาลัยที่สอดคล้องกับความต้องการประเทศ เปิดพื้นที่ให้ **frontier research** และการริเริ่มงานวิจัยและนวัตกรรมสำคัญ ร่วมกับเอกชนและ **users**

3 แผนงานสำคัญขนาดใหญ่ และ โครงสร้างพื้นฐาน

เป็นตัวกลางระหว่างมหาวิทยาลัยกับสำนักงบประมาณที่จะสร้างความเข้าใจ กลไกกลั่นกรองที่ดี เพื่อให้การสนับสนุนแผนงานขนาดใหญ่ที่จะมีผลกระทบ เกิดขึ้นได้จริง

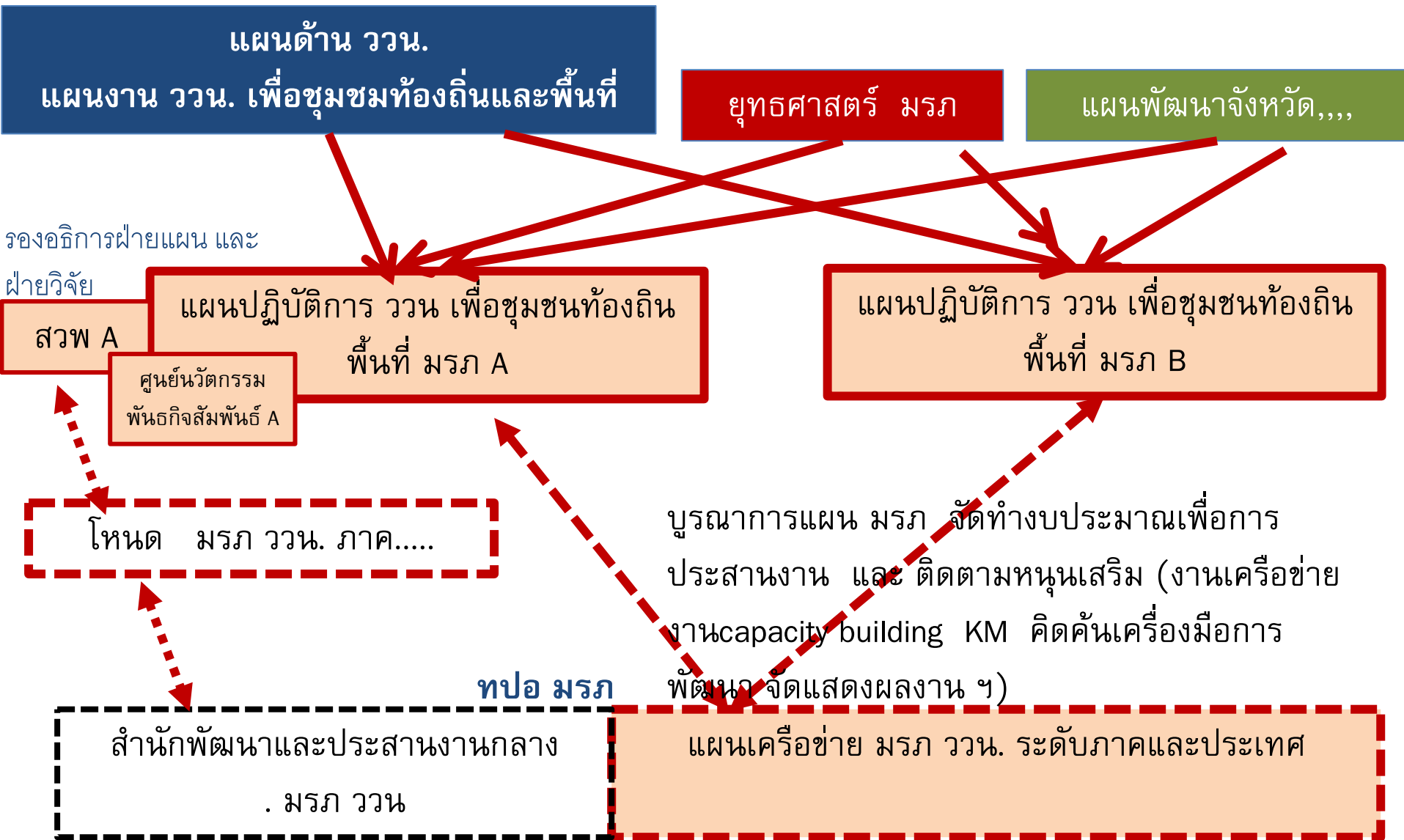
## 4 ระบบ กลไก เครือข่ายพัฒนา ววน และบุคลากร

- **ปรับปรุง ecosystem ของระบบวิจัยและนวัตกรรม** เปิดรับฟังความเห็นจากมหาวิทยาลัย เพื่อเสนอมาตรการ สิทธิประโยชน์ แรงจูงใจ หรือการเสนอปรับแก้ระเบียบหรือกฎหมายต่างๆ ที่ไม่เอื้อต่อการผลักดันงานวิจัยและนวัตกรรมของมหาวิทยาลัย โดยใช้กลไกของ กสว. เชื่อมโยงกับสภาฯ
- **สร้าง knowledge platform ระดับประเทศและนานาชาติ** ใช้เครือข่ายวิชาการ สมาคม วิชาการ วิชาชีพเพื่อการพัฒนาศาสตร์ทุกแขนงและการเรียนรู้ข้ามศาสตร์ การเชื่อมโยงกับต่างประเทศ
- **พัฒนา National Research Utilization Platform** เชื่อมโยงมหาวิทยาลัยกับผู้ใช้ประโยชน์จากงานวิจัยและนวัตกรรม ทั้งด้านนโยบาย พาณิชย สักคม ชุมชน สิ่งแวดล้อม เพื่อให้เกิดผล งานวิจัยและนวัตกรรมที่ตรงเป้าหมายและใช้ประโยชน์ได้ เช่น
  - การเสนอนโยบายจากผลงานวิจัยและนวัตกรรมเด่น ต่อ สภานโยบายฯ
  - การทำงานร่วมกับรัฐสภา เพื่อจัดทำ policy brief และเสนอนโยบาย
  - การสื่อสารผ่านช่องทางสื่อสารสาธารณะ เช่น ไทยพีบีเอส
  - โครงการตำราที่เกิดจากผลงานจากการวิจัย

## 4 ระบบ กลไก เครือข่ายพัฒนา ววน และบุคลากร

- ร่วมมือกับอุดมศึกษาเพื่อสนับสนุนการพัฒนากำลังคน ววน. ในทุกระดับ เชื่อมโยง มหาวิทยาลัย ภาคเอกชน ภาคประชาชน การสนับสนุนการพัฒนากำลังคนเพื่อการวิจัยเชิงพาณิชย์ รับการถ่ายทอดเทคโนโลยีจาก FDI การพัฒนากำลังคนเพื่อทำงานวิจัยเชิงนโยบาย พื้นที่และชุมชน
- **RM Capacity Building** สร้างความเข้มแข็งของกลไกด้าน ววน ของมหาวิทยาลัย **on-demand** โดยการประสาน การสนับสนุนกำลังคนและงบประมาณ เช่น การบริหารจัดการ งานวิจัย หน่วยบริหารจัดการทรัพย์สินทางปัญญาของมหาวิทยาลัย
- **การลงทุนใน Infrastructure** ด้าน ววน. เช่น
  - excellent centers
  - การพัฒนาฐานข้อมูลเพื่อการวิจัยด้านสังคมและวิจัยเชิงพื้นที่
  - การแปลหนังสือ

# ตย. ความร่วมมือ มรภ-สกว.



# ประเด็นแลกเปลี่ยน

*การนำแนวคิดสู่การปฏิบัติ*

# ประเด็นแลกเปลี่ยน /หารือ

- การเชื่อมโยงแผน ววน กับแผนปฏิบัติการของมหาวิทยาลัย
- การเสนองบประมาณของมหาวิทยาลัย และ การติดตามงบประมาณ
- การ **feed back** ผลการดำเนินงาน เพื่อการพัฒนา
  - ระบบข้อมูลเพื่อการติดตามผล และ กลไกอื่น ๆ
- การมีส่วนร่วมในกระบวนการพัฒนาระบบ ววน.
- การมีส่วนร่วมใน **national RU platform**

**ขอบคุณค่ะ**